

**ДО  
ОБЩИНСКИ СЪВЕТ  
ГРАД ДОБРИЧ**

**ДОКЛАДНА ЗАПИСКА**

от Детелина Николова –  
Кмет на Община град Добрич

ОТНОСНО: Разрешаване изработване на ПУП-ПП за ПИ 72624.904.440 и ПИ 72624.904.449 във връзка с ел. захранване на жилищна сграда в ПИ 72624.904.180 в местността „Гаази баба” в землището на гр. Добрич

**УВАЖАЕМИ ДАМИ И ГОСПОДА ОБЩИНСКИ СЪВЕТНИЦИ,**

Със заявление №94Б-00-67/08.04.2013 г. Борислав Цочев Иванов, собственик на ПИ 72624.904.180 в местността „Гаази баба” в землището на гр. Добрич е поискал от Кмета на Община град Добрич да допусне изработване на Подробен устройствен план - Парцеларен план (ПУП-ПП) за ПИ 72624.904.440 и ПИ 72624.904.449 във връзка с ел. захранване на жилищна сграда в ПИ 72624.904.180 в местността „Гаази баба” в землището на гр. Добрич, съгласно приложен предварителен проект на трасето по чл.126, ал. ,6 т. 1 от ЗУТ.

Заявление №94Б-00-67/08.04.2013 г. с приложения предварителен проект се разгледа на заседание на ОБЕСУТ при Община град Добрич (протокол №6/11.04.2013 г. решение №7).

ОБЕСУТ прие становище, с което предлага на Общински съвет град Добрич да разреши изработване на ПУП-ПП за ПИ 72624.904.440 и ПИ 72624.904.449 във връзка с ел. захранване на жилищна сграда в ПИ 72624.904.180 в местността „Гаази баба” в землището на гр. Добрич, съгласно приложения предварителен проект, на основание чл.124 а (1) от ЗУТ.

Във връзка с гореизложеното и условията на чл. 131, ал. 1 от ЗУТ, предлагам Общински съвет град Добрич да вземе следното

**ПРОЕКТ!**

**РЕШЕНИЕ:**

I. Общински съвет град Добрич на основание чл. 21, ал.1, т.11 от ЗМСМА и чл.124 а (1) от ЗУТ, във връзка с чл. 131, ал.1 от ЗУТ, разрешава изработване на ПУП-ПП за ПИ 72624.904.440 и ПИ 72624.904.449 във връзка с ел. захранване на жилищна сграда в ПИ 72624.904.180 в местността „Гаази баба” в землището на гр. Добрич, съгласно приложен предварителен проект на трасето по чл.126 ал.6 т.1 от ЗУТ.

Да се представи становище от „Енерго-Про Мрежи” АД клон гр. Добрич, при внасяне на ПУП-ПП за процедуране и одобряване, съгласно изискване на ОБЕСУТ.

II. Възлага на Кмета на Община град Добрич да извърши последващите, съгласно закона действия.

**ВНОСИТЕЛ:**



**ДЕТЕЛИНА НИКОЛОВА**

Кмет на Община град Добрич



Розеловане изработване на ПУЛ-ПП за ПЛ №72624.904.440 и  
№72624.904.449 в местността "Горзи Бово" в землището на  
Град Добрич, във връзка с ел. захранване на жилищна сграда  
в ПЛ №72624.904.180

**ОБЩИНА ГРАД ДОБРИЧ**  
**ОБЩИНСКИ ЕКСПЕРТЕН СЪВЕТ ПО УСТРОЙСТВО**  
**НА ТЕРИТОРИЯТА**

**ПРОТОКОЛ**  
**№ 6**

Днес 11.04.2013г. в изпълнение на Заповед № 197/22.02.2013г. на Кмета на Община град Добрич се проведе заседание на ОБЕСУТ при следния

**ДНЕВЕН РЕД:**

1. Изменение на ПУП-ПР за УПИ ХХV-за „ПСД” в кв.256 на ПЗ „Запад” град Добрич.  
Докл.инж.Лазаров
2. Изменение ПУП-ПРЗ за УПИ I – за „ПСД” кв.262 по плана на ПЗ „Запад” град Добрич.  
Докл.арх.Петкова
3. Изменение на ПУП-ПРЗ за УПИ I в кв.9 на ЖК „Дружба 1,2 и 4” град Добрич.  
Докл.арх.Николов
4. Заявление № 10-17-10/20.03.2013г. за допускане на изменение на ПУП-ПР за УПИ I, II и III в кв.23 на ЖК „Запад” гр. Добрич.  
Докл. Инж.Лазаров
5. Заявление № 70-00-692/03.04.2013г. за допускане на изменение на ПУП-ПР за УПИ XVII - 3817, 3818 в кв.3 на ЦГЧ град Добрич.  
Докл.арх.Николов
6. Заявление № 94-00-96/08.04.2013г. за допускане на изменение на ПУП-ПРЗ за УПИ IX-627 в кв.958 на ЖК „Рилци” град Добрич.  
Докл.арх.Николов
7. Заявление № 94Б-00-67/08.04.2013г. за допускане на изработване на ПУП-ПП за имоти №72624.904.440 и №72624.904.449 във връзка с ел.захранване на жилищна сграда в имот №72624.904.180 в м-тта „Гаази-баба” землище на град Добрич.  
Докл.арх.Николов
8. Заявление № 70-00-626/27.03.2013г. за включване в схемата по чл.56 от ЗУТ на лятна тераса – масичка по унифициран дизайн към ООХ „Добруджански катми” – бул. „3-ти март” №2; Заявление № 70-00-639/28.03.2013г. за корекция в схемата по чл.56 от ЗУТ на лятна тераса към ООХ- кафе-аперитив „Шоколад” (бивше „Европа”) – бул. „25-ти септември” №17-19.  
Докл.арх.Николов
9. Заявление № 10-17-20/08.04.2013г. за включване в схемата за разполагане на РИЕ – 6 бр. по бул. „25-ти септември”, ул. „Калиакра” и ул. „Поп Богомил” – ПЗ „Север” град Добрич.  
Докл.арх.Николов
10. Заявление № 10-17-15/08.04.2013г. за включване в схемата за разполагане на РИЕ в ЦГЧ /пешеходна зона/ град Добрич – Външно информационно табло – мулти функционална система.  
Докл.арх.Николов
11. Заявление № 10-17-21/08.04.2013г. за включване в схемата по чл. 56 от ЗУТ на велостоянки по проект „Йовковият Добрич – съвременна туристическа дестинация”.  
Докл.арх.Николов
12. Заявление № 70-00-724/08.04.2013г. от „В.В.В.Груп” ЕООД град Добрич за включване в схемата за разполагане на РИЕ в ЦГЧ град Добрич.  
Докл.арх.Николов

**По точка пета – докладва арх.Николов**

След доклада и разискванията по него, съвета прие следното

**С Т А Н О В И Щ Е:**

Отлага за повторно гледане до приключване на съдебната процедура.

**По точка шеста – докладва арх.Николов**

След доклада и разискванията по него, съвета прие следното

**С Т А Н О В И Щ Е:**

Искането е законосъобразно съгласно изискванията на чл.131 ал.1 от ЗУТ.

ОБЕСУТ предлага на Кмета на Община гр. Добрич да допусне изменение на ПУП-ПРЗ за УПИ IX-627 в кв.958 на ЖК „Рилци” гр.Добрич, на основание чл.134 ал.2 т.6 от ЗУТ, като УПИ IX-627 се раздели на два нови УПИ; предвижда се ново застрояване указано в ограничителни линии на изискуемите отстояния от имотните граници и с показатели, съответстващи на зоната, съгласно приложената скица-предложение.

**По точка седма – докладва арх. Николов**

След доклада и разискванията по него, съвета прие следното

**С Т А Н О В И Щ Е :**

Искането е законосъобразно съгласно изискванията на чл.131 ал.1 от ЗУТ.

ОБЕСУТ предлага на Общински съвет гр. Добрич на основание чл.124а, ал.1 от ЗУТ, да разреши изработване на ПУП-ПП за имоти с №№ 72624.904.440 и 72624.904.449 във връзка с ел.захранване на жилищна сграда в имот №72624.904.180 в м-тта „Гаази-баба” землище на гр.Добрич, съгласно приложения предварителен проект на трасето - чл.126 ал.6 т.1 от ЗУТ.

**Да се съгласува ПУП-ПП със “Енерго-Про Мрежи” АД клон гр. Добрич.**

**По точка осма – докладва арх. Николов**

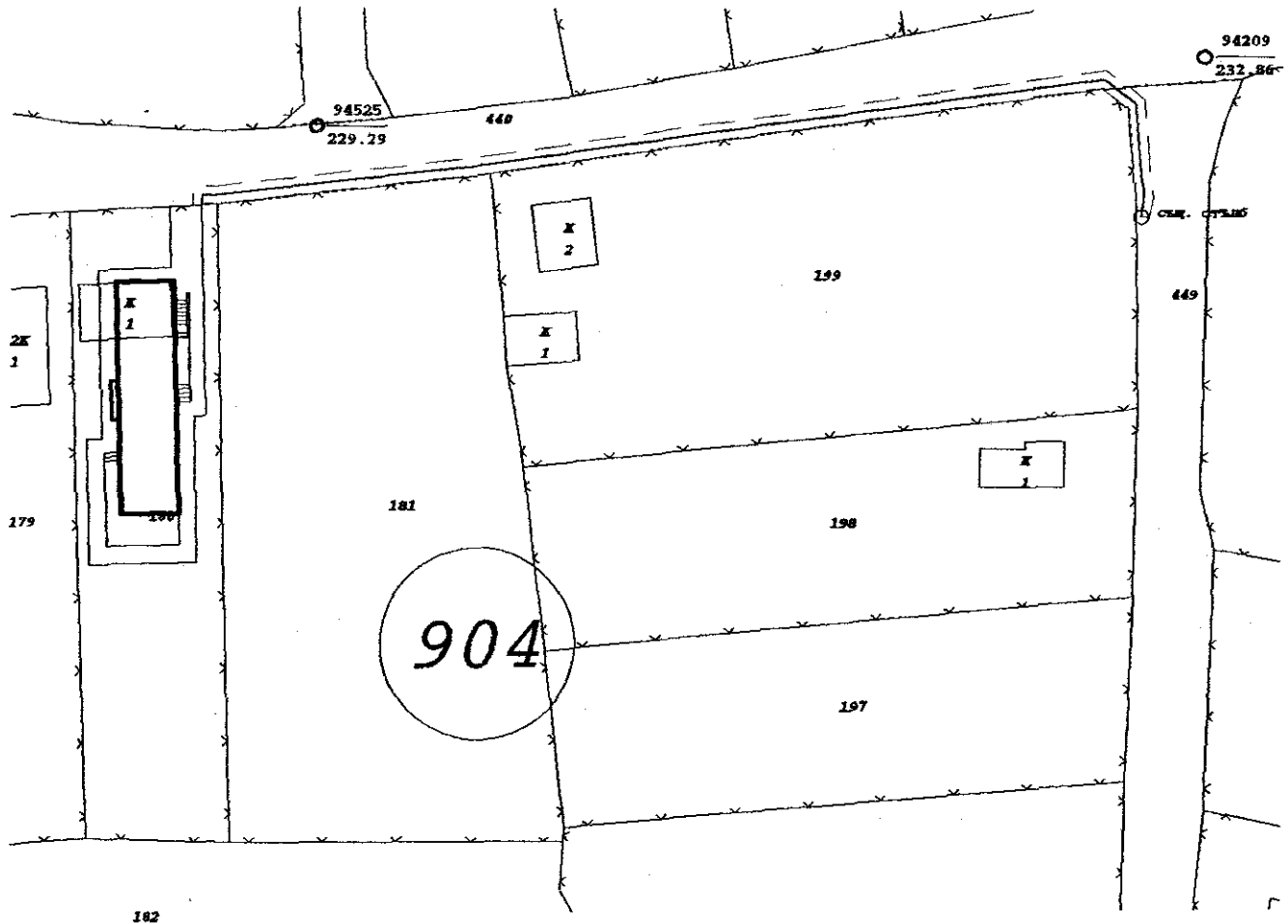
След доклада и разискванията по него, съвета прие следното

**Р Е Ш Е Н И Е:**

Допълва схемата по чл.56 от ЗУТ за разполагане на сезонни тераси към ООХ за 2013г. със следните обекти, а именно:

- обект ООХ „Добруджански катми”, бул.”3-ти март” №2 – масичка за правостоящи по унифициран дизайн – 1 брой
- Кафе-аперитив „Шоколад” (бивше „Европа”) – бул. „25-ти септември” №17-19 – сезонна тераса разположена в ограничителни линии 8.50/12.0м.

СКИЦА-ПРЕДЛОЖЕНИЕ  
ЗА ПАРЦЕЛАРЕН ПЛАН ЗА КАБЕЛНО ЗАХРАНВАНЕ  
на жилищна сграда в ПИ 72624.904.180,  
м-ст "Гаази баба", земл. на гр. Добрич, общ. Добрич



М 1:500

Сервитут 0.60 м от двете страни на кабела.

Засегнати имоти от сервитута на кабела: 904.440, 904.449

Общински експертен съвет  
по устройство на територията  
Град ДОБРИЧ  
Проектът е приет с  
Протокол № *6/11.04.2013* г.  
Протоколчик: *[Signature]*  
Подпис/



арх. Б. Ставрев  
08.04.2013

Община град Добрич  
Център за услуги и информация -  
ул. "България" 12, тел. 600-003 в. 268  
Място "Уг." на територията

# ОБЩИНА град ДОБРИЧ

ЗМ ДЕСУП  
09.04.13

ДО  
КМЕТА НА  
ОБЩИНА ГРАД ДОБРИЧ

## ЗАЯВЛЕНИЕ

- За разрешение за изработване
- За допускане на изменение

на

- 1. Подробен устройствен план (ПУП) за част от населено място в обхват до три квартала (чл. 124, ал. 3 от ЗУТ) от видовете по чл. 110 ал.1, т.т.1, 2 или 3 от ЗУТ;
- 2. Подробен устройствен план – план за застрояване (ПУП-ПЗ) за един или група поземлени имоти извън границите на урбанизираните територии (чл. 124, ал. 3 от ЗУТ) във връзка с чл. 12 и чл. 59 от ЗУТ;
- 3. Работен устройствен план (РУП) за един или група поземлени имоти по чл. 124, ал. 5 от ЗУТ във връзка с чл. 113, ал. 3 от ЗУТ;
- 4. План-извадка от ПУП по реда на чл. 133 от ЗУТ;
- 5. Изменение на действащ план на основание чл. 134, ал. ...., т. .... от ЗУТ, във връзка с § 6, ал. 1 от Преходните разпоредби на ЗУТ

6 ПУП - Проектен план на подземна кабелна линия - Н.К.

От Горислав Цочев Иванов  
(име, презиме, фамилия / наименование на юридическо лице)

ЕГН (ЕИК ПО БУЛСТАТ):

Адрес (седалище за ЮЛ): гр. Добрич ул. "Нунев" №20 вх Д с/Топ 20  
представявано от (за ЮЛ).....

Телефон за контакти: / ..... е-адрес:.....

2.....  
(име, презиме, фамилия / наименование на юридическо лице)

ЕГН (ЕИК ПО БУЛСТАТ):

Адрес (седалище за ЮЛ): .....  
представявано от (за ЮЛ).....

Телефон за контакти:....., е-адрес:.....

3.....  
(име, презиме, фамилия / наименование на юридическо лице)

ЕГН (ЕИК ПО БУЛСТАТ):

Адрес (седалище за ЮЛ): .....  
представявано от (за ЮЛ).....

Телефон за контакти:....., е-адрес:.....

4.....  
(име, презиме, фамилия / наименование на юридическо лице)

ЕГН (ЕИК ПО БУЛСТАТ):

Адрес (седалище за ЮЛ): .....  
представявано от (за ЮЛ).....

Телефон за контакти:....., е-адрес:.....

**УВАЖАЕМА ГОСПОЖО КМЕТ,**

Долуподписаният(ните), като собственик(ци) на урегулиран(и) поземлен(и) имот(и)(парцел(и) №№ 1711-72-624-904-108....., квартал №..... по плана на жкн-Г. Гара - блява земл. гр. Добрич, намирац(и) се на ул.....

желая(ем) да бъде разрешено изработването /да бъде допуснато изменението на ПУП-Парцеларен план за поземна катенна мнха на жилищна сграда - заедни имоти 904.440, 904.449 (отписва се вида на плана съгласно искането - т. 1, 2, 3, 4, 5)

Мотиви, основания и предложение за исканото изменение.....  
.....  
.....  
.....

**Прилагам(е):**

1. Документи за собственост №№ Нотариален акт № 123 том III N 5306.....;
2. Удостоверение за наследници при наследствени имоти №.....;
3. Скица с предложение за исканото изменение;
4. Писмено съгласие на собствениците на съседните урегулирани поземлени имоти, в които се иска свързано ниско застрояване, съгласно чл. 21, ал.4 от ЗУТ;
5. Предварителен договор за прехвърляне на собственост с нотариално заверени подписи в случаите по чл. 17, ал.2, т.2 и т.3 от ЗУТ.

в предварителен договор за прехвърляне № 13-204/0403-2013г  
Платена сума 2х500.00..... лв. с фактура/квитанция № 939В1.....10.07.2013г  
(такса/цена) (дата)

С уважение,

*[Signature]*

1.....  
(подпис)

2.....  
(подпис)

3.....  
(подпис)

4.....  
(подпис)



Intertek



Intertek

## ПРЕДВАРИТЕЛЕН ДОГОВОР

ЗА ПРИСЪЕДИНЯВАНЕ НА ОБЕКТ НА ПОТРЕБИТЕЛ  
КЪМ ЕЛЕКТРОРАЗПРЕДЕЛИТЕЛНАТА МРЕЖА

за присъединяване на ниско напрежение

(за обекти, които се изграждат или преустройват по реда на ЗУТ)

ЕНЕРГО-ПРО Мрежи АД  
Варна Тауърс, кула Е  
бул. Владислав  
Варненчик 258  
гр. Варна 9009

Изм. №

213-1204/04.03.2013г.

ЕИК 104518621

Днес,

21.03.2013г. в гр.

Добрич.

между:

ЕНЕРГО-ПРО Мрежи АД, с адрес на управление: гр. Варна, бул. Владислав Варненчик 258, Варна Тауърс, кула Е, 9009 Варна; вписано в търговския регистър към Агенцията по вписванията с ЕИК 104518621, представлявано заедно от всеки двама от тримата членове на Управителния съвет, Петр Тесарж, Мартин Петров Мирчев, Павел Ваня, чрез пълномощниците:

Мартин Петров Мирчев -

Член на Управителния съвет

(име, презиме, фамилия)

Диляна Георгиева Стоянова -

(пълномощно №, дата)

№ 6832/10.08.2012 г.

Директор "Администриране на мрежата"

(име, презиме, фамилия)

(пълномощно №, дата)

наричано за краткост ЕНЕРГО-ПРО Мрежи, от една страна и

Борислав Цочев Иванов, с постоянен адрес гр. Добрич, общ. Добрич, обл. Добрич, ул. "Дунав" № 20, вх. Д, ет. 7, ап. 20, с ЕГН 6602048346

(За физическо лице: име, презиме, фамилия, ЕГН; постоянен адрес: град/село, улица, №)

(За юридическо лице: име на фирмата; адрес на управление: град, улица, №; вписано в търговския регистър към Агенцията по вписванията: ЕИК, ф.д. №/ дата; представлявано от)

наричано за краткост Потребител, от друга страна и

на основание чл.12, ал.1, т.1 от Наредба №6/2004 г. за присъединяване на производители и потребители на ел. енергия към преносната и разпределителните ел. мрежи (НПППЕЕПРЕМ) и във връзка с постъпило в ЕНЕРГО-ПРО Мрежи искане за проучване с

вх.№ 1473224/05.02.2013 г.

от Потребителя се подписа настоящия предварителен договор за следното:

### I. Предмет на договора

Чл.1 Настоящият предварителен договор определя необходимите условия за присъединяване към електроразпределителната мрежа на ЕНЕРГО-ПРО Мрежи на обект:

Обект:

жилищна сграда

Местонахождение:

гр. Добрич, общ. Добрич, обл. Добрич

(град/ село)

местност "Гаази баба"

(улица, №)

(квартал)



ПИ № 72624.904.180

(УПИ)

Предназначение:

- битова дейност  
 стопанска дейност  
 смесена дейност

## II. Технически изисквания

Чл.2 Техническите параметри на обекта са:

Предоставена мощност (kW): 12 kW

Съществуваща мощност (kW): 3 kW /аб.№ 0102321178/

Присъединена мощност (kW): 15 kW

Предоставена мощност за резервно ел.захранване(kW): \_\_\_\_\_

Категория по осигуреност на електроснабдяването:  първа  втора  трета

Ниво на напрежение (kV): 0,23 kV

Брой на фазите на границата на собственост:  монофазно захранване  трифазно захранване

Брой и вид на бъдещите потребители:

1 бр. с мощност 12 kW монофазно

(брой, вид, мощност)

Срок за въвеждане на обекта на потребителя в експлоатация: \_\_\_\_\_

Чл.3 Присъединяването на обекта ще се извърши чрез следните присъединителни съоръжения:

1. Изграждане/ монтиране на:

1.1 Кабелна касета:

не

(тип и място на монтиране)

1.2 Електромерно табло (тип и място на монтиране):

табло тип ТЕПО-2М+ЧП на СБС 590/9,5 в най-голяма близост до имота.

(тип и място на монтиране)

2. Ел.захранването на изградените/ монтирани енергийни съоръжения ще се осъществи по следния начин:

(описание на съоръженията, с които ще се извърши захранването и мястото им на присъединяване към съществуващата ел.мрежа)

- За постоянно (работно) захранване: дооборудване на едно междустълбие с втори фазов проводник АС-35мм<sup>2</sup> /L~30м./ Доставка и монтаж на табло тип ТЕПО-2М+ЧП (1 бр. съществуващ монофазен електромер за съседен потребител) на СБС 590/9,5 в най-голяма близост до имота, захранено от въздушна мрежа НН с УИП 3x70+54,6мм<sup>2</sup>, а към потребителя - АС 3x35+2x25мм<sup>2</sup>, на БКТП "Гаази баба", клон 3. Доставка и монтаж на електромер и необходимата комутационна и предпазна апаратура. От ел. табло по подходящ начин да се захрани таблото на обекта.  
Забележка: След изпълнение на новото присъединяване от БКТП "Гаази баба", съществуващото ел. захранване от ТП "Строител" и монофазен електромер с аб. № 0102321178 за имота ще отпадне.

- За резервно ел. захранване:

- За аварийно ел. захранване:

Ако резервното ел. захранване се осъществява чрез независим агрегат, собственост на потребителя, то превключването да се извършва по схема, съгласувана с ЕНЕРГО-ПРО Мрежи.

3. Вид, брой и място на монтиране на средствата за търговско измерване на ел. енергията:

3.1 Електромери: **1 бр. монофазен, директен, статичен**

(брой, тип, напрежение, ток, клас на точност)

3.2 Токови трансформатори: **не**

(тип, коефициент на трансформация, клас на точност)

3.3 Тарифен превключвател: **да, 1 бр. или вграден в електромер, брой тарифи - две**

4. Технически средства, режим и начин на управление на товарите на Потребителя:  
**токово ограничаване съобразно заявената мощност МАП 1x50 А- 1 бр.**

5. За граница на собственост на ел. съоръженията да се счита: изходящите клеми на средствата за търговско измерване или изходящите клеми на разположените непосредствено след тях предпазители или прекъсвачи.  
(съгласно чл. 28 от НПППЕЕПРЕМ)

6. Сервитутни зони на съоръженията са:

(съгласно Приложение №1 към чл. 7, ал. 1, т. 1 на Наредба №16 за сервитутите на енергийните обекти)

- за кабелни линии НН за сервитутна ивица – при трасе за урбанизирана територия: по оста на трасето – 1,5 м от едната по страна и 0,6 м от другата страна – към сградата; при трасе извън урбанизирана територия: оста на трасето с ширина 4 м, по 2 м от двете страни;
- около касетата/ електромерното табло: по 1 м пред страните без врати, с изключение на страна гръб (към стена на сграда) и 1,5 м пред страна с врата.

7. Установени при проучването електрически съоръжения, собственост на ЕНЕРГО-ПРО Мрежи, разположени в имота на потребителя:

8. Временно захранване  
**не е заявено**

### III. Права и задължения на страните

Чл. 4 ЕНЕРГО-ПРО Мрежи се задължава да извърши следните дейности по изграждане на присъединителни съоръжения:

1. Дооборудване на едно междустълбие с втори фазов проводник АС-35мм<sup>2</sup> /L~30м./.
2. Доставка и монтаж и захранване на табло тип ТЕПО.
3. Доставка и монтаж на електромер и необходимата комутационна и предпазна апаратура.

Чл. 5 (1) Потребителят се задължава да изгради за своя сметка електрическите съоръжения с ниско напрежение, които се намират в имота му и са разположени след границата на собственост на съоръженията, като те остават негова собственост в съответствие с чл. 117, ал. 7 от Закона за енергетиката (ЗЕ).

(2) Потребителят се задължава да проектира, изгради, реконструира и финансира следните съоръжения за присъединяване:

1. Кабелна линия от електромерно табло до обекта /L~70м./.
2. Вътрешна ел. инсталация.

(3) В случай, че присъединяваният обект и/или съоръженията за присъединяване засягат съществуващи електрически съоръжения, изместването им се извършва съгласно чл.10, ал.2 от НПППЕЕПРЕМ от и за сметка на ПОТРЕБИТЕЛЯ след одобряване по реда на ЗУТ на съгласуваните проекти с преносното или съответното разпределително предприятие, ако засегнатите съоръжения: принадлежат към преносната или съответната разпределителна електрическа мрежа или са електрически съоръжения за присъединяване на обекти на производител или потребител на електрическа енергия, собственост на трето лице, и са изградени по реда на ЗУТ. Изместването е предмет на отделен договор между ЕНЕРГО-ПРО Мрежи и ПОТРЕБИТЕЛЯ, предлаган от ЕНЕРГО-ПРО Мрежи след подаване на заявление на ПОТРЕБИТЕЛЯ.

(4) Потребителят се задължава да учреди в полза на ЕНЕРГО-ПРО Мрежи сервитутни права в качеството си на собственик на имота или да осигури сервитутни права в имоти на трети лица в полза на ЕНЕРГО-ПРО Мрежи в съответствие с чл.64 от ЗЕ и Наредба № 16/2004 г. за сервитутите на енергийните обекти, както и – при необходимост – вещни права в съответствие с чл.10, ал.1 от НПППЕЕПРЕМ.

Чл.6 (1) След сключване на настоящия предварителен договор и преди да поиска разрешение за строеж от съответната община, Потребителят се задължава да изготви и представи за съгласуване от ЕНЕРГО-ПРО Мрежи частта от работните проекти на електрическите уредби и инсталации на присъединявания обект, засягаща монтирането на съоръженията за присъединяване и подхода към тях, съобразени с настоящия предварителен договор.

(2) Частите от работните проекти на електрическите уредби и инсталации на присъединявания обект съдържат вида и техническите параметри на електрическите съоръжения в присъединявания обект и служат за определяне на предоставената мощност, която ЕНЕРГО-ПРО Мрежи ще осигури на границата на собственост на присъединявания обект.

Чл.7 (1) Потребителят има право в едногодишен срок от подписването на настоящия предварителен договор да подаде писмено искане за сключване на договор за присъединяване, като приложи съответните документи съгласно чл. 14 от НПППЕЕПРЕМ. Искането се подава след одобряване на инвестиционния проект и издаване на разрешение за строеж за изграждане или преустройство на присъединявания обект.

(2) ЕНЕРГО-ПРО Мрежи се задължава да подготви и предложи на Потребителя договор за присъединяване в едномесечен срок от подаване на искането по ал. 1.

(3) В случай, че не е започнала процедурата по сключване на договор за присъединяване в срока по ал.1 по вина на Потребителя, следва да се подаде ново искане за проучване на условията за присъединяване на обекта.

(4) Проектите за изграждане на присъединителните съоръжения се съгласуват между страните след подписване на договора за присъединяване.

Чл.8 (1) ЕНЕРГО-ПРО Мрежи има право да използва собствените си съоръжения, чрез които е присъединило обекта, за присъединяване на обекти на други потребители, без да нарушава договорената мощност.

(2) ЕНЕРГО-ПРО Мрежи се задължава да не уврежда съоръженията, собственост на потребителя и да не възпрепятства неговия достъп до тях.

Чл.9 ЕНЕРГО-ПРО Мрежи може безвъзмездно да ползва части от присъединявания обект за монтиране, поддържане и експлоатация на средства за търговско измерване, комутационни устройства, кабелни съоръжения и други съоръжения, свързани с доставката на ел.енергия до и в обекта.

#### IV. Цена за присъединяване

Чл.10 (1) Цената за присъединяване на обекта към електроразпределителната мрежа, определена съгласно чл.25, ал.2 от Наредбата за регулиране на цените на електрическата енергия (НРЦЕЕ) и Решение № Ц/002/29.03.2002г. на ДКЕР, е както следва:

1. Постоянната компонента за присъединена мощност е в размер на:

696 (шестстотин деветдесет и шест) лв. с ДДС

и е дължима към датата на сключване на договора за присъединяване.

2. Променлива компонента за допълнително разстояние до мястото на присъединяване над 25 метра 26 (двадесет и шест) лева/метър с ДДС,

окончателно определена след изготвяне на работните проекти за външно ел.захранване.

(2) Цената за присъединяване може да бъде преизчислена в зависимост от проектните намерения и се заплаща в срокове и по начин определени в договора за присъединяване.