

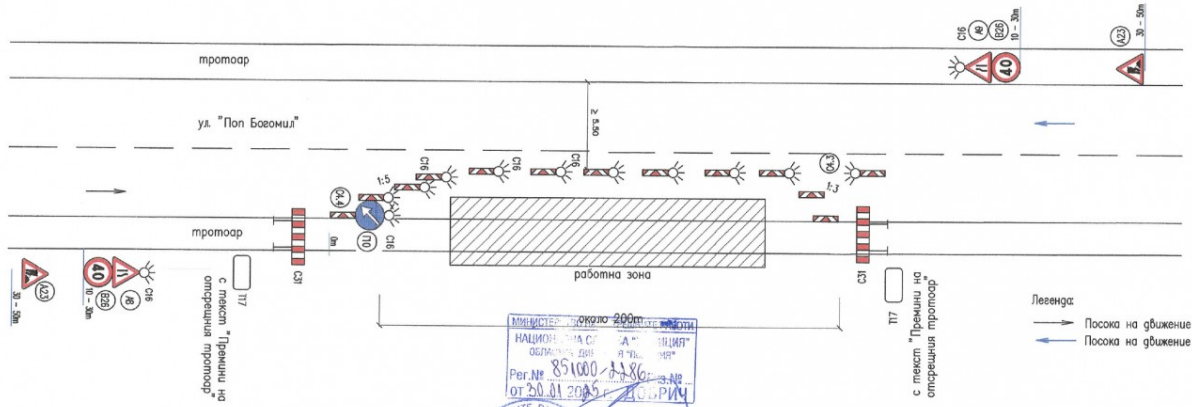


СИГНАЛИЗАЦИЯ НА ДЪЛГОТРАЙНИ РЕМОНТНИ РАБОТИ БЕЗ ОТБИВАНЕ НА ДВИЖЕНИЕТО

Приложение No 52 към чл. 71, ал. 1 т. 1 от Наредба 03/16.8.2010 Г.

Приложение No 51 към чл. 70, ал. 1 т. 4 от Наредба 03/16.8.2010 Г.

/ При работа върху едната лента за движение и тротоара с работен участък по-голям от 50м и ширина на уличното платно по-голямо от 5.50м /



Забелюжка:

- Ограничителните табели С4.4: надвишено на оста на пътя през разстояние не по-голямо от 10м съгласно чл. 45, ал.5; напрегна на оста – min 45р. на вгоста и min 36р. на изгоста
- Светлоотразителни кабары С15 през 1м
- Сигнализацията се поставя преди започване на строителните работи и се отстранява след окончателното им завършване
- Поставянето на пътни знаци започва от най-отдалечения пътен знак на зупстането, а обикновено се избира в обратен ред
- Лявата извънпътна СМР в обиколка на участъка трябва да носи отпличителен знак С2
- Пасиата в обиколка на застрояване, трябва да е осветена през нощта
- Засветения участък / работната зона / трябва да е осветен с прегрещни саради и синвава лента С3.3 с цял прегрещане на пешеходното и автомобилното движение.
- Пешеходния достъп до обиколката да се обезопаси с изграждане на временни порози над тротоарите обозначени със синвава лента и паралел.
- Тротоарите в работната зона се затварят за пешеходно движение.
- Пешеходния достъп до тротоарите, строителните и др. обекти в работната зона да се осигури чрез поставяне на тротоарите, поставяне на паралел и обозначено със синвава лента

СПЕЦИФИКАЦИЯ НА ПЪТНИТЕ ЗНАЦИ

№ на ред	Значение на пътният знак	Синктура	Брой
1	"Участък от пътя в ремонт"	A23	2
2	"Премени отпадо на зноа"	П0	1
3	"Ограничителна табела"	С4.4	27
4	"Ограничителна табела"	С4.4	4
5	"Барьер"	С3.1	2
6	"Синвава лента"	С3.3	400м
7	"Светлякни циточени порози минава злата светлина"	С16	31
8	"Табела с текст "Премени на отпорения тротоар"	П17	2
9	"Забранено е движението със скорост по-висока от означената (40)"	B26	2
10	"Платно за движение отсечно отпадо"	A8	1
11	"Платно за движение отсечно отпадо"	A9	1



РЕПУБЛИКА БЪЛГАРИЯ	ЧАСЕ Пътна	ОБЕКТ: Рехабилитация на водопровод ПЕВП Ф 110 ПЗ "Север", ул. "Поп Богомил", гр. Добрич.	01/2025
Възложител: Община град Добрич	ФАЗА ПП	СЪДЪРЖАНИЕ Проект за ВОбД / При работа върху едната лента за движение и тротоара с работен участък по-голям от 50м и ширина на уличното платно по-голямо от 5.50м /	ЛИСТ №:
Ипълнител: "ФОРЕКС ПРОЕКТ" ЕООД	МАЩАБ 1:500		01-0001-0

Община Добрич: Въвежда се временна организация на движението в участък от улица „Поп Богомил“

Понеделник, 17 Март 2025

Община Добрич информира гражданите, че от днес - 17.03.2025 г. във връзка с извършване на строително-монтажни работи за строеж: „Аварийна рехабилитация на водопровод по ул. „Поп Богомил“, гр. Добрич“, се въвежда временна организация на движението по ул. "Поп Богомил" в участъка от „Северен парк“ до ул. „6-ти Септември“.

Временната организация на движението ще се прилага за участъци от 150 до 200 м и ще продължи до приключване на СМР.